

# ИНСТРУКЦИЯ ПО ИСПОЛЬЗОВАНИЮ

Изделия медицинского назначения

## ВИД-КОМОД®

Раствор увлажняющий офтальмологический

**Не содержит консервантов!**

**Стерильно**

**Для закапывания в конъюнктивальный мешок**

---

### **Состав:**

1 мл раствора ВИД-КОМОД® содержит:

Повидон – 20,0 мг

Сорбитол, натрия гидроксид, кислота лимонная безводная, натрия цитрат дигидрат, вода.

### **Область применения**

Для дополнительного увлажнения передней поверхности глаза (роговицы и конъюнктивы), устранения дискомфорта при ощущении “сухости”, чувстве инородного тела, жжении в глазах, в том числе возникающих под воздействием:

- **Климатических факторов**, таких как, кондиционированный воздух в автомобиле, в самолете; ветер, холод, интенсивное солнечное излучение, экологически нездоровый воздух или сигаретный дым
- **Интенсивной зрительной нагрузки**, например, при длительной работе с компьютером, фотокамерой, при чрезмерном времяпрепровождении перед телевизором, необходимости управления автотранспортом в ночное время суток
- **Ношения мягких и жестких контактных линз**

### **Свойства**

Изделие медицинского назначения ВИД-КОМОД® представляет собой стерильный 2% водный раствор повидона, не содержащий консервантов, в оригинальном контейнере (система «Комод»).

Водный раствор повидона (ВИД-КОМОД®) обладает необходимой вязкостью и хорошими адгезивными свойствами по отношению к передней поверхности глаза, за счет чего ВИД-КОМОД® образует равномерную, сохраняющуюся в течение длительного времени прероговичную слезную пленку, которая длительно не смывается при моргании и не вызывает снижение остроты зрения. Тем самым глаз защищен от ощущения сухости и раздражения, которые часто возникают при контакте с окружающей средой, а также при ношении контактных линз.

Применение ВИД-КОМОД® делает ношение жестких или мягких контактных линз более комфортным, при этом ВИД-КОМОД® не откладывается на поверхности линз.

Раствор ВИД-КОМОД® помещен в оригинальный контейнер “КОМОД”, который представляет собой сложную систему резервуаров и клапанов, гарантирующую отсутствие проникновения воздуха извне и обеспечивающую извлечение одинаковых по размеру капель вне зависимости от степени приложенного усилия.

Металлические части и клапаны контейнера, контактирующие с раствором ВИД-КОМОД®, частично покрыты тонким слоем серебра, что вместе с абсолютной герметичностью системы обеспечивает стерильность раствора ВИД-КОМОД® при отсутствии в нем консервантов.

Таким образом, исключается возможное нежелательное воздействие консервантов на ткани глаза и обеспечивается хорошая переносимость ВИД-КОМОД® даже при длительном применении.

### **Противопоказания**

Повышенная чувствительность к любому из компонентов, входящих в состав раствора ВИД-КОМОД®.

### **Дозирование, частота и длительность применения**

Рекомендуется закапывать ВИД-КОМОД® 4-5 раз в день в конъюнктивальный мешок каждого глаза по 1 капле. При необходимости ВИД-КОМОД® можно закапывать чаще. Частота закапывания ВИД-КОМОД® устанавливается индивидуально в зависимости от Ваших ощущений и согласно рекомендациям врача или специалиста по контактному линзам. Если Вы закапываете ВИД-КОМОД® очень часто (например, более 10 раз в день), пожалуйста, проконсультируйтесь с врачом-офтальмологом.

Не существует ограничений в отношении длительности применения раствора ВИД-КОМОД®. В случае если после применения ВИД-КОМОД® в течение нескольких дней предъявляемые Вами жалобы или дискомфорт сохраняются, пожалуйста, также проконсультируйтесь с врачом.

Система КОМОД содержит и позволяет извлечь 10 мл раствора ВИД-КОМОД®, это соответствует примерно 300 каплям раствора.

После полного использования содержимого следует приобрести новый заполненный контейнер ВИД-КОМОД®, так как система не предусмотрена для повторного использования.

### **Способ применения и рекомендации при ношении контактных линз**

Перед каждым закапыванием нужно снимать колпачок (см. рис.1 в конце текста).

Пожалуйста, перед первым использованием ВИД-КОМОД® переверните контейнер капельницей вниз и надавите на его основание несколько раз, пока на кончике капельницы не появится первая капля (см. рис.2). После этого система готова к использованию.

При закапывании ВИД-КОМОД® удерживайте контейнер капельницей вниз, быстро и энергично надавливая на его основание. Таким образом, приводится в действие механизм капельницы и извлекается только одна капля препарата. Благодаря особой конструкции клапанов в системе КОМОД обеспечивается одинаковый размер извлекаемой капли и скорость ее извлечения даже при очень сильном давлении на основание контейнера.

Откиньте голову немного назад, слегка отведите пальцем нижнее веко и закапайте одну каплю в конъюнктивальный мешок, как описано выше (см. рис.3). Медленно закройте глаза, давая возможность жидкости равномерно распределиться по поверхности глаза.

После окончания процедуры герметично наденьте на капельницу колпачок (см. рис.4).

При закапывании следует избегать контактов кончика капельницы с поверхностью глаза и кожей.

При ношении мягких и жестких контактных линз возможно закапывание ВИД-КОМОД® в конъюнктивальный мешок без снятия линз.

Система КОМОД предусмотрена только для индивидуального использования.

### **Взаимодействие с другими средствами**

В случае совместного применения с офтальмологическими препаратами рекомендуется соблюдать паузу не менее 30 минут между применением глазных капель и закапыванием раствора ВИД-КОМОД®. Глазные мази всегда должны применяться **после** закапывания ВИД-КОМОД®.

### **Инструкции по хранению**

Хранить при температуре не выше 25 °С.

Хранить в недоступном для детей месте.

**Срок годности.** 3 года.

После вскрытия контейнера раствор ВИД-КОМОД® следует использовать в течение 12 недель.

Отметьте на флаконе дату, когда Вы в первый раз закапали ВИД-КОМОД®. На этикетке флакона предусмотрена специальная графа для заполнения пациентом: «Дата первого применения».

Не использовать по истечении срока годности, указанного на упаковке.

## Инструкции по утилизации

После использования раствора ВИД-КОМОД® выбросите контейнер в мусорное ведро.

## Форма выпуска:

10 мл раствора ВИД-КОМОД® в оригинальном пластиковом контейнере, помещенном вместе с инструкцией по применению в картонную пачку.

**Групповая упаковка:** по 420 единиц продукции в картонной пачке 60 см x 40 см x 40 см.

## Условия транспортировки

Всеми видами крытого транспорта при температуре не ниже + 5 °С.

## Производитель:

УРСАФАРМ Арцнаймиттель ГмбХ (URSAPHARM Arzneimittel GmbH)

Индустриштрассе 66129 Саарбрюкен, Германия (Industriestrasse, 66129 Saarbruesken, Germany)

## Представительство в Москве:

107996, г. Москва, ул. Гиляровского, д. 57, стр.4.

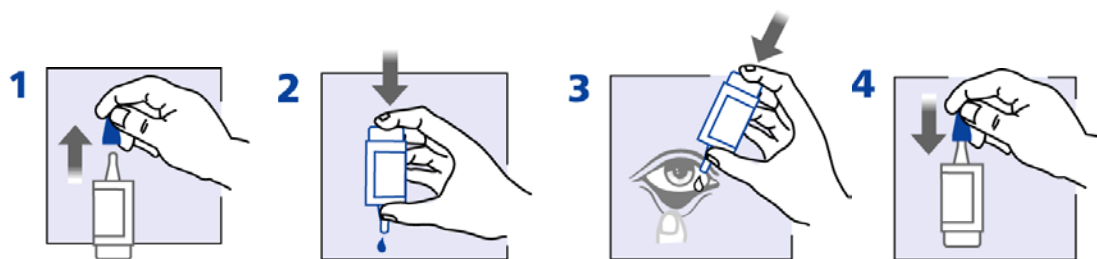
Тел/факс: (495) 684-34-43.

## Для корреспонденции:

129110, г. Москва, а/я 5.

e-mail: [ursapharm@ursapharm.ru](mailto:ursapharm@ursapharm.ru)

## Пояснительные рисунки к разделу «Способ применения и рекомендации при ношении контактных линз»



Изделие медицинского назначения “Раствор увлажняющий офтальмологический ВИД-КОМОД®” зарегистрировано в Российской Федерации Федеральной службой по надзору в сфере здравоохранения и социального развития под номером ФСЗ 2010/06709 от 30 апреля 2010 г. и внесено в государственный Реестр изделий медицинского назначения и медицинской техники.

## Дата составления инструкции:

Апрель, 2010